



## Ohlerich Speicher App. 34

inkl. WLAN

Ohlerich  
SPEICHER

Hafenurlaub · Wismar

Stockholmer Straße 20, 23966 Hansestadt Wismar  
max. 2 Personen, Wohnfläche ca. 52 qm



In exponierter Lage, direkt an der Spitze des Alten Hafens in Wismar, liegt ein außergewöhnliches Bauwerk, der Ohlerich Speicher. Dieser ehemalige Getreidespeicher bietet Ihnen heute exklusive Ferienappartements in besonderer und einzigartiger Atmosphäre.

Der historische Ohlerich Speicher verbindet denkmalgeschützte Architektur mit modernen Lifestyle. Die insgesamt 48 hochwertig eingerichteten Apartments versprechen Ihnen ein einzigartiges Wohngefühl im stilvollen Ambiente! Dabei ist die Vergangenheit trotz des neuen maritimen Flairs gegenwärtig geblieben und zeigt sich in voller Pracht!

Umgeben von weiteren Bauten der Wismarer Speicherstadt verfügen Sie von jedem Apartment aus über spektakuläre Aussichten auf den Hafen, die Wismarer Bucht oder die schöne Altstadt.

Durch die Spitzenlage residieren Sie direkt zwischen der Wismarer Bucht und der malerischen Altstadt, welche auch zum UNESCO Welterbe zählt. Sie erreichen daher zahlreiche Restaurants, gemütliche Cafe's, Geschäfte und Kultureinrichtungen in nur wenigen Gehminuten.



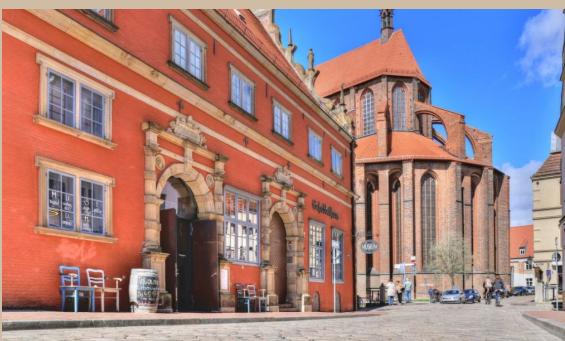
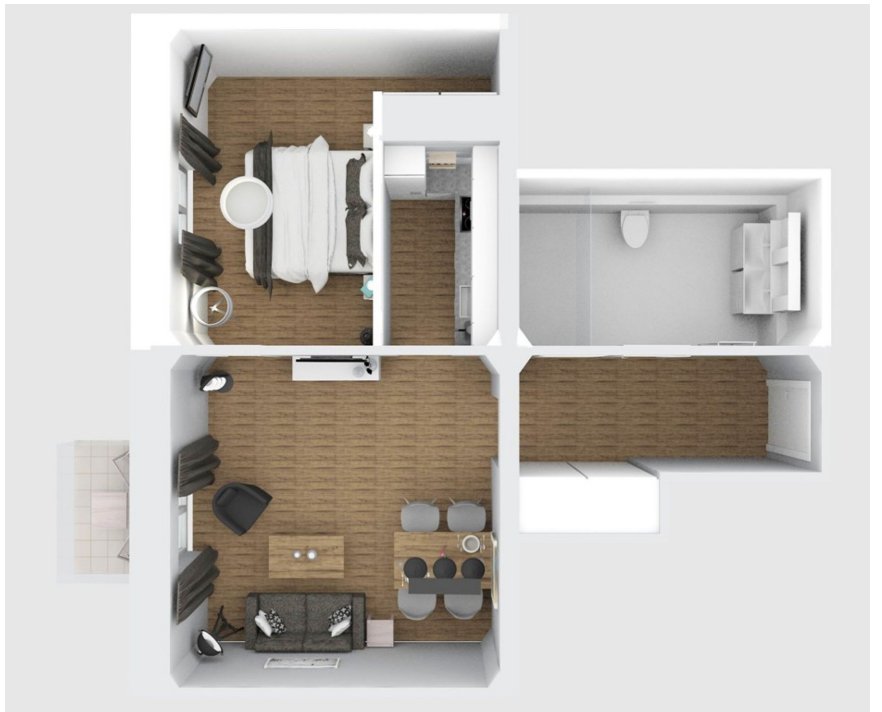
Das modern eingerichtete, 52qm große 2-Zimmer-Apartment befindet sich im 5. Obergeschoss und bietet 2 Personen Platz für einen erholsamen Urlaub. Über den Wohn- und Essbereich gelangen Sie auf den nach nord/ west ausgerichteten Balkon, auf dem Sie einen sagenhaften Blick über den historischen Hafen genießen können. Die voll ausgestattete Küche lässt keine Wünsche offen. Im gemütlichen separaten Schlafzimmer mit Doppelbett und TV erholen Sie sich von einem erlebnisreichen Tag in Wismar und Umgebung.

Somit wird Ihr Aufenthalt im Ohlerich Speicher zu einem unverwechselbarem Erlebnis, in äußerst reizvoller Lage, welchen Sie nicht missen sollten!

Eine Waschmaschine und ein Trockner stehen gegen eine Gebühr für Sie zur Verfügung.

Ihren PKW können Sie in unmittelbarer Umgebung auf öffentlichen Parkplätzen oder im Parkhaus abstellen.





Zeitraum 2024		Zeitraum 2025	
bis	allg.	bis	allg.
28.03.24	99,00 €	05.01.25	135,00 €
02.04.24	120,00 €	17.04.25	99,00 €
08.05.24	99,00 €	22.04.25	120,00 €
01.07.24	120,00 €	28.05.25	99,00 €
01.09.24	135,00 €	01.07.25	120,00 €
15.09.24	120,00 €	01.09.25	135,00 €
28.09.24	99,00 €	15.09.25	120,00 €
06.10.24	120,00 €		
23.12.24	99,00 €		
26.12.24	120,00 €		

Der Mietpreis beinhaltet die komplette Bettwäsche- und Handtuchausstattung für 2 Gäste. Bei Buchungen unter 3 Tagen wird ein Kurzbucheraufschlag von 60 € erhoben. Einschließlich der Kosten für Strom, Wasser, Heizung und Endreinigung. Die Buchungsgebühr beträgt 20 €. Haustiere nicht gestattet. RAUCHEN NICHT GESTATTET.